

Images in clinical medicine



Du bois et des cils dans la cornée!

Souhail Jouahri, Fatiha Boudguigue

Corresponding author: Souhail Jouahri, Mohammed V University Souissi, Faculty of Medicine, Specialty Hospital, Department A of Ophthalmology, Rabat, Morocco. souhailjouahri@gmail.com

Received: 10 Jun 2020 - **Accepted:** 24 Jul 2020 - **Published:** 27 Aug 2020

Keywords: Bois et cils, corps étranger, cornée

Copyright: Souhail Jouahri et al. PAMJ Clinical Medicine (ISSN: 2707-2797). This is an Open Access article distributed under the terms of the Creative Commons Attribution International 4.0 License (<https://creativecommons.org/licenses/by/4.0/>), which permits unrestricted use, distribution, and reproduction in any medium, provided the original work is properly cited.

Cite this article: Souhail Jouahri et al. Du bois et des cils dans la cornée!. PAMJ Clinical Medicine. 2020;3(189). 10.11604/pamj-cm.2020.3.189.24230

Available online at: <https://www.clinical-medicine.panafrican-med-journal.com//content/article/3/189/full>

Du bois et des cils dans la cornée!

Wood and eyelashes in the cornea!

Souhail Jouahri^{1,&}, Fatiha Boudguigue¹

¹Mohammed V University Souissi, Faculty of Medicine, Specialty Hospital, Department A of Ophthalmology, Rabat, Morocco

&Auteur correspondant

Souhail Jouahri, Mohammed V University Souissi, Faculty of medicine, Specialty Hospital, Department A of Ophthalmology, Rabat, Morocco

English abstract

We report a case of a 12-year-old child, referred to the ophthalmologic emergency room for neglected trauma to the left eye following a fall. Examination of the left eye showed a corrected visual acuity of 20/50. At inspection, the presence of a peripheral corneal foreign body was noted around 10 o'clock. Slit-lamp examination revealed a piece of wood embedded in the limb associated with two well-buried eyelashes in the corneal stroma surrounded by peri-lesional edema. Seidel test was negative and the anterior chamber was of good depth with a little Tyndall effect. Right eye examination was unremarkable.

Key words: Wood and eyelashes, foreign body, cornea

Image en médecine

Nous rapportons le cas d'un enfant de 12 ans qui fut adressé aux urgences d'ophtalmologie pour un traumatisme négligé de l'œil gauche, secondaire à une chute, survenue 5 jours avant sa consultation. L'enfant rapportait une douleur avec photophobie et baisse de l'acuité visuelle. La meilleure acuité visuelle corrigée est à 20/20 au niveau de l'œil droit et à 20/50 au niveau de l'œil gauche. A l'inspection, on notait la présence d'un corps

étranger cornéen périphérique vers 10h (A). L'examen à la lampe à fente montrait un morceau de bois enfoui au niveau du limbe associé à deux cils bien enfouis dans le stroma cornéen (B). Les deux cils sont disposés dans un plan antéropostérieur et entourés d'un œdème péri-lésionnel (C). L'hyperhémie conjonctivale et le chémosis étaient plus marqués en regard de la lésion. Le signe de Seidel était négatif. La chambre antérieure était de bonne profondeur avec un Tyndall minime. Le tonus oculaire était normal.

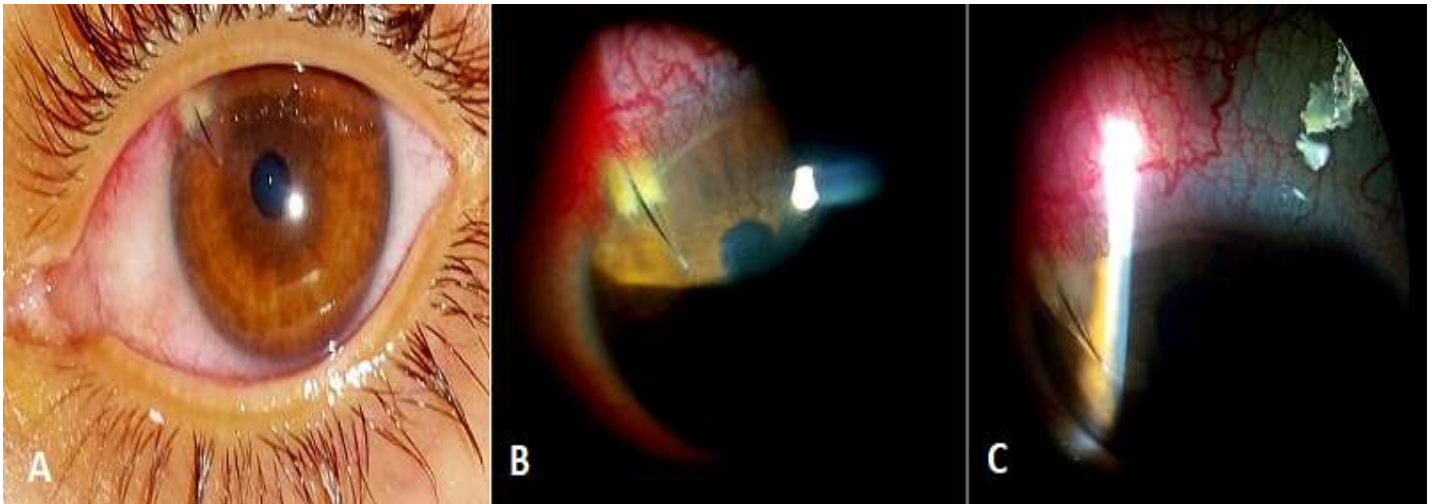


Figure 1: A) photographie de l'œil gauche montrant le corps étranger au niveau cornéen vers 10h; B) photographie de l'œil regardant droit devant montrant un morceau de bois enfoui au niveau du limbe associé à deux cils enfouis dans le stroma cornéen; C) photographie de l'œil regardant vers le bas montrant la disposition antéro-postérieure des cils qui sont entourés d'un œdème péri-lésionnel. On note également l'hyperhémie conjonctivale avec le chémosis en regard