

Images in clinical medicine

Description dermoscopique des manifestations cutaneuses de la maladie de Behçet



Dermoscopic description of cutaneous manifestations of Behçet's disease

Jihane Ziani^{1, &}, Fatima Zahra Mernissi¹

¹Service de Dermatologie, CHU Hassan II, Fès, Maroc

[&]Auteur correspondant: Jihane Ziani, Service de Dermatologie, CHU Hassan II, Fès, Maroc

Received: 20 Mar 2020 - Accepted: 09 May 2020 - Published: 18 May 2020

Domain: Dermatology

Mots clés: Dermoscopie, Maladie de Behçet, ulceration cutanée

Images in clinical medicine | Volume 3, Article 19, 18 May 2020 | 10.11604/pamj-cm.2020.3.19.22394

Available online at: <https://www.clinical-medicine.panafrican-med-journal.com/content/article/3/19/full>

© Jihane Ziani et al PAMJ - Clinical Medicine (ISSN: 2707-2797). This is an Open Access article distributed under the terms of the Creative Commons Attribution International 4.0 License (<https://creativecommons.org/licenses/by/4.0/>), which permits unrestricted use, distribution, and reproduction in any medium, provided the original work is properly cited..

English abstract

This study involved four patients followed up for Behçet's disease. The average age of patients was 20.5 years and the sex ratio M/F=0.33. Clinical examination showed skin ulcerations with multiple manifestations on the trunk, legs, pubis of variable sizes (the largest one measured 8 cm). Ulcerations were well-defined with irregular budding shape and clean surface covered with bleeding crusts. Dermoscopy of lesions revealed similarities. It showed central erosion surrounded by a circle with pink-white bottom with a white radiant halo, linear and central hairpin vessels as well as peripheral glomerular vessels creating a global star or target images (A). Behçet's disease is a systemic vasculitis with skin manifestations. Dermoscopy of these skin lesions has never been reported in the literature. This study highlights that histological examination of the central erosion shows fibrinoid necrosis secondary to intravascular thrombus, histological examination of hairpin vascularization shows superficial infiltration at the level of the dermal papilla with vascular dilation and perivascular inflammatory cells of the lymphocytes and the neutrophils as well as histological examination of glomerular vascularization shows extensive dilation of vessels with endothelial cell swelling.

Key words: Dermoscopy, Behçet's disease, cutaneous ulcerations

Images in medicine

Il s'agit de 4 patients suivis pour maladie de Behçet. L'âge moyen était de 20,5 ans et le sexe ratio h/F=0,33, qui présentaient cliniquement des ulcérations cutanées, avec des localisations multiples tronc, jambes, pubis, de tailles variables allant à 8cm pour la plus grande, les ulcérations étaient bien limitées de contours irréguliers à fond bourgeonnant à surface propre, ou surmonté de croûtes hémorragiques. La dermoscopie des différentes lésions a révélé des similitudes. On a noté une érosion centrale entourée d'un cercle avec un fond rose-blanc et un halo rayonnant blanc, des vaisseaux linéaires et en épingle à cheveux centraux, ainsi que des

vaisseaux glomérulaires à la périphérie réalisant une image globale en étoile ou en cible. La maladie de Behçet est une vascularite systémique à manifestations cutanées. La dermoscopie de ces lésions cutanées n'a jamais été rapportée dans la littérature. On suggère que l'érosion centrale correspond histologiquement à une nécrose fibrinoïde secondaire au thrombus intravasculaire, la vascularisation en épingle à cheveux à l'infiltration en superficiel au niveau des papilles dermiques avec dilatation des vaisseaux et la présence de cellules inflammatoires en périvasculaire des lymphocytes et des neutrophiles, et la vascularisation glomérulaire au reflet réalisé par l'importante dilatation des vaisseaux avec un gonflement des cellules endothéliales.

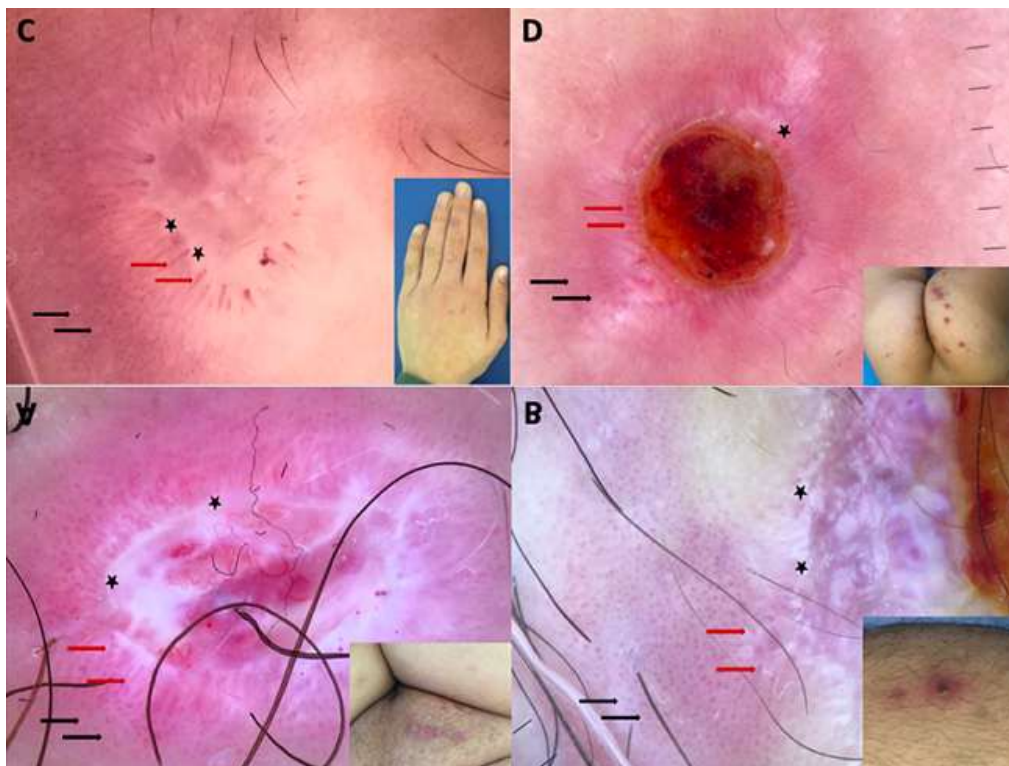


Figure 1: dermoscopique: fond rose-blanc avec un halo rayonnant blanc (étoile noire), vaisseaux linéaires et en épingle à cheveux centraux (flèche rouge), vaisseaux glomérulaires à la périphérie (flèche noire) réalisant un même aspect en étoile ou en cible centré par une érosion