

Images in clinical medicine



Hémangiome caverneux du jéjunum mimant un corps étranger

 Khalil Maamar, Mohammed Bouziane

Corresponding author: Khalil Maamar, Université Mohammed VI, Chirurgie Générale A, Oujda, Maroc.
maamarkhalil@gmail.com

Received: 23 Dec 2020 - **Accepted:** 18 Jul 2021 - **Published:** 26 Jul 2021

Keywords: Corps étranger, GIST, léiomyome

Copyright: Khalil Maamar et al. PAMJ Clinical Medicine (ISSN: 2707-2797). This is an Open Access article distributed under the terms of the Creative Commons Attribution International 4.0 License (<https://creativecommons.org/licenses/by/4.0/>), which permits unrestricted use, distribution, and reproduction in any medium, provided the original work is properly cited.

Cite this article: Khalil Maamar et al. Hémangiome caverneux du jéjunum mimant un corps étranger. PAMJ Clinical Medicine. 2021;6(32). 10.11604/pamj-cm.2021.6.32.27566

Available online at: <https://www.clinical-medicine.panafrican-med-journal.com//content/article/6/32/full>

Hémangiome caverneux du jéjunum mimant un corps étranger

Cavernous hemangioma of the jejunum mimicking a foreign body

Khalil Maamar^{1,&}, Mohammed Bouziane¹

¹Université Mohammed VI, Chirurgie Générale A, Oujda, Maroc

&Auteur correspondant

Khalil Maamar, Université Mohammed VI, Chirurgie Générale A, Oujda, Maroc

Image en médecine

Les tumeurs primitives de l'intestin grêle sont rares et le plus souvent bénignes. Les angiomes caverneux du jéjunum sont exceptionnels, ils représentent moins de 5% de l'ensemble des tumeurs bénignes de l'intestin grêle et 0,3% de l'ensemble des tumeurs du tractus gastro-intestinal. L'aspect normal de la muqueuse rend le diagnostic endoscopique presque impossible. La Tomodensitométrie (TDM) avec injection du produit de contraste avec un temps artériel précoce ou l'IRM peuvent suspecter le diagnostic, le traitement est essentiellement chirurgical si la tumeur est compliquée, le pronostic est excellent. Nous rapportons un cas d'une patiente de 43 ans suivi en psychiatrie pour psychose, rapporte des

douleurs chroniques épigastriques avec vomissements, les explorations endoscopiques haute et basse étaient normales, la TDM a montré un aspect de corps étranger : pièce de monnaie (A). L'exploration caléidoscopique a montré un aspect

d'une tumeur angiomateuse de la paroi de la première anse jéjunale de 5cm. L'examen anatomopathologique de la pièce (B) de résection a confirmé l'angiome caverneux.

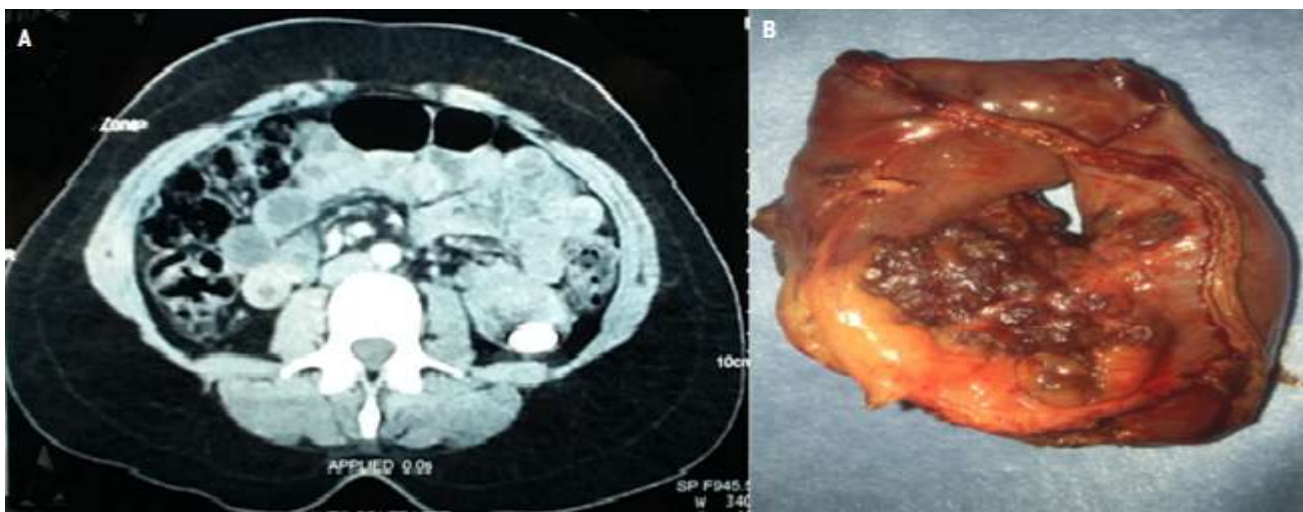


Figure 1: (A, B) hémangiome caverneux du jéjunum mimant un corps étranger