

Images in clinical medicine



Imagerie d'un os naviculaire accessoire symptomatique

 Amina Alaoui, Nizar El Bouardi

Corresponding author: Amina Alaoui, Département de Radiologie CHP Tata, Tata, Maroc. alaouiamina86@gmail.com

Received: 04 Aug 2021 - **Accepted:** 02 Sep 2021 - **Published:** 03 Sep 2021

Keywords: Os naviculaire accessoire, IRM de l'arrière pied, douleurs de l'arrière pied

Copyright: Amina Alaoui et al. PAMJ Clinical Medicine (ISSN: 2707-2797). This is an Open Access article distributed under the terms of the Creative Commons Attribution International 4.0 License (<https://creativecommons.org/licenses/by/4.0/>), which permits unrestricted use, distribution, and reproduction in any medium, provided the original work is properly cited.

Cite this article: Amina Alaoui et al. Imagerie d'un os naviculaire accessoire symptomatique. PAMJ Clinical Medicine. 2021;7(3). 10.11604/pamj-cm.2021.7.3.31078

Available online at: <https://www.clinical-medicine.panafrican-med-journal.com//content/article/7/3/full>

Imagerie d'un os naviculaire accessoire symptomatique

Imaging of the symptomatic accessory navicular bone

Amina Alaoui^{1,&}, Nizar El Bouardi²

¹Département de Radiologie, CHP Tata, Tata, Maroc, ²Département de Radiologie, CHU Hassan II, Fes, Maroc

&Auteur correspondant

Amina Alaoui, Département de Radiologie CHP Tata, Tata, Maroc

English abstract

We report through this case a cause that we consider poorly understood and underestimated of foot pain. This is the case of a patient accusing for more than 3 years of mechanical pain in the median surface of the right rear foot, put on multiple orthopedic therapy (insoles) and medication without any improvement. Faced with the non-improvement and the functional repercussions of the pain limiting daily and sporting activity, an magnetic resonance imaging (MRI) of the foot was requested, objectifying the presence of an accessory navicular bone measuring 7.5x5.5 mm, forming a neo-articulation which is the site of arthritic changes associated with edema of the joint edges within the framework of an inflammatory

outbreak of osteoarthritis. The final diagnosis of a type II accessory navicular bone forming navicular synchondrosis complicated by congestive osteoarthritis was retained. The treatment consisted of a local infiltration of the synchondrosis by corticosteroids with a good clinical and functional evolution.

Key words: Accessory navicular bone, MRI, pain, rear foot

Image en médecine

Nous rapportons à travers ce cas une cause que nous jugeons mal connu et sous-estimée des douleurs du pied. C'est le cas d'un patient accusant depuis plus de 3 ans des douleurs mécaniques de la

face médiane de l'arrière pied droit, mise sous multiples moyens thérapeutiques orthopédiques (semelles) et médicamenteuses sans aucune amélioration. Devant la non amélioration et le retentissement fonctionnel de la douleur limitant l'activité quotidienne et sportive, une Imagerie par Résonance Magnétique (IRM) du pied a été demandé, objectivant la présence d'un os accessoire naviculaire mesurant 7.5x5.5 mm, formant une néo articulation qui est le siège de remaniements arthrosiques associée à un œdème des berges articulaire rentrant dans le cadre d'une poussée inflammatoire d'arthrose. Le diagnostic final d'un os naviculaire accessoire de type II formant une synchondrose naviculaire compliquée d'arthrose en poussée congestive a été retenu. Le traitement a consisté en une infiltration locale de la synchondrose par les corticoïdes avec une bonne évolution clinique et fonctionnelle.

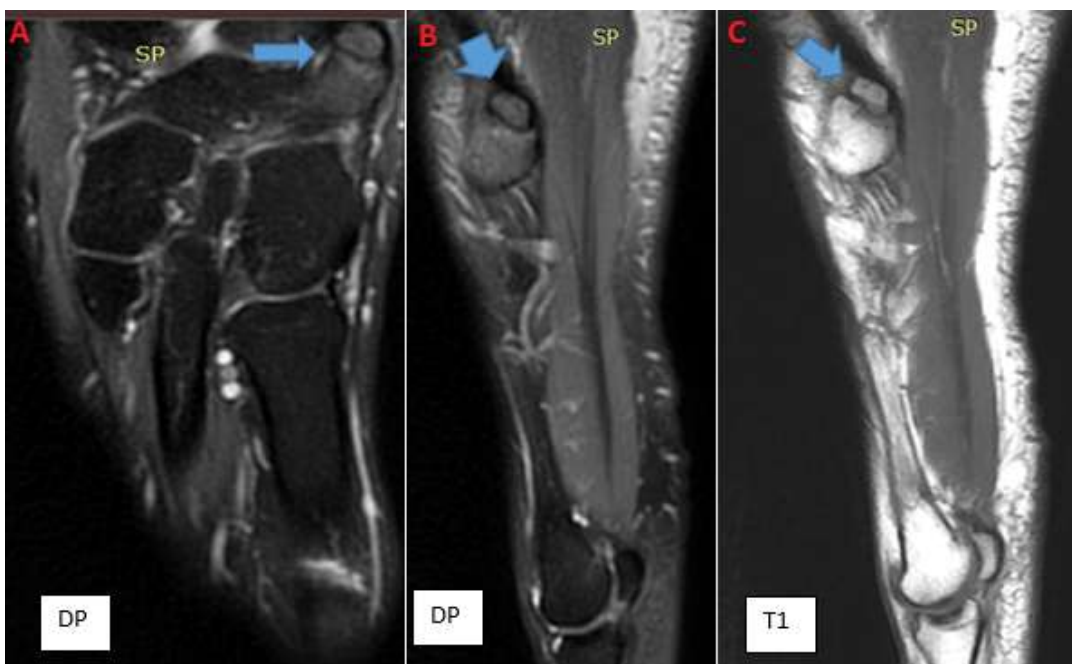


Figure 1: (A,B,C) séquences IRM DP et T1 montrant un os naviculaire accessoire type II (flèche bleu)